

●めぐみの木こども園見学会●

〔日 時〕 6月22日（土） 10：30～12：15

〔内 容〕 施設見学、こども園の概略の説明、簡単な保育体験、
給食の試食 ※希望者のみ 1食297円（税込）

〔持ち物〕 上履き

〔申込方法〕 メールでのお申し込みとなります。

〔締 切〕 6月7日（金）

申込先メールアドレス taiken@aiwa-ef.ac.jp

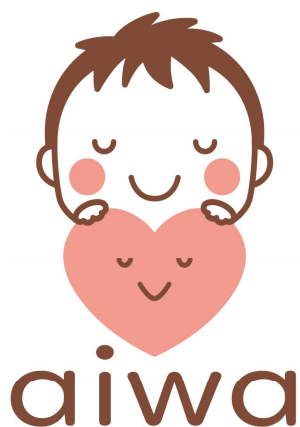
☆次の項目をご記入下さい。

- ①お子様のお名前
- ②お子様の年齢
- ③連絡先電話番号
- ④給食試食の希望の有無および食数

※お子様・追加分を合わせて、子ども・大人の食数をそれぞれご記入下さい。

※アレルギーのある方はアレルギーの内容をご記入下さい。

※自動返信メールが届きますので受信設定をお願いします。



めぐみの木こども園
TEL048-541-0878