

# ○めぐみの木こども園見学会○

〔日 時〕 6月16日（土） 10：30～12：15

〔内 容〕 施設見学、こども園の概略の説明、簡単な保育体験、  
給食の試食 ※希望者のみ 1食297円（税込）

〔持ち物〕 上履き

〔申込方法〕 メールでのお申し込みとなります。

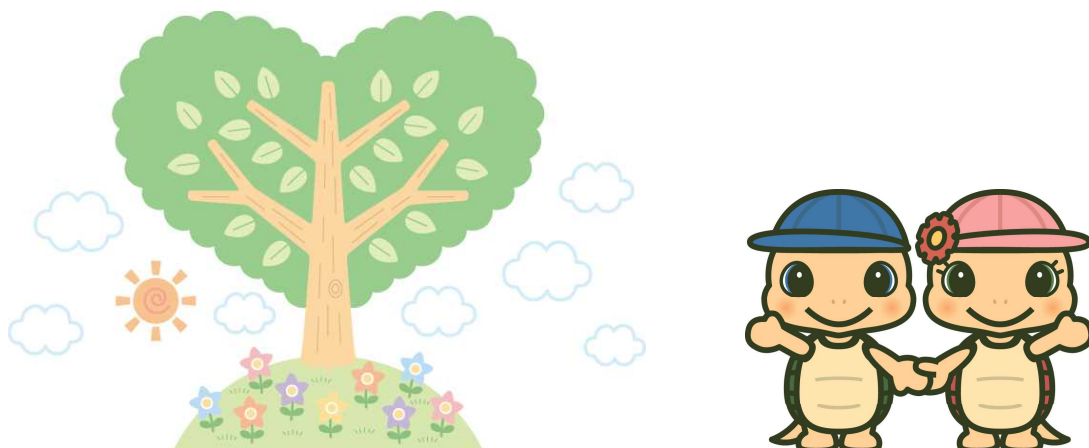
〔締 切〕 5月31日（木）

申込先メールアドレス [taiken@aiwa-ef.ac.jp](mailto:taiken@aiwa-ef.ac.jp)

☆次の項目をご記入下さい。

- ①お子様のお名前
- ②連絡先電話番号
- ③給食試食の希望の有無および食数  
※アレルギーのある方はアレルギーの内容を  
ご記入下さい。

※自動返信メールが届きますので受信設定をお願い  
します。



めぐみの木こども園  
TEL048-541-0878